

**BELLENAVES** : le 2ème mercredi du mois  
de 9h00 à 12h00 à la mairie

**BROUT-VERNET** : le 3ème jeudi du mois  
de 9h00 à 12h00 au Tiers lieu numérique

**CHANTELLE** : le 1er et 3ème mercredi du mois  
de 9h00 à 12h00 à la mairie

**CHARMES** : le 4ème mercredi du mois  
de 14h00 à 17h00 à la mairie

**ECHASSIERES** : le 1er lundi du mois  
de 14h00 à 17h00 à la mairie

**ETROUSSAT** : le 3ème vendredi du mois  
de 9h00 à 12h00 à la mairie

**ESCUROLLES** : le 2ème vendredi du mois  
de 9h00 à 12h00 à la mairie

**FLEURIEL** : le 2ème mercredi du mois  
de 14h00 à 17h00 à la mairie

**GANNAT** : le 1er et 3ème mercredi du mois  
et le 2ème et 4ème lundi du mois  
de 14h00 à 17h00 au CCAS

**JENZAT** : le 4ème mercredi du mois  
de 9h00 à 12h00 à la résidence intergénérationnelle

**LE THEIL** : le 1er jeudi du mois  
de 14h00 à 17h00 à la mairie

**LOUROUX DE BOUBLE** : le 4ème vendredi du mois  
de 9h00 à 12h00 à la mairie

**MONETAY SUR ALLIER** : le 1er jeudi du mois  
de 9h30 à 12h00 à la mairie

**ST GERMAIN DE SALLES** : le 1er vendredi du mois  
de 9h00 à 12h00 à la mairie

**SAINT POURCAIN SUR SIOULE** :  
Sans rendez-vous : tous les mardis  
Sur rendez-vous\*\* : le 2ème et 4ème jeudi du mois  
de 9h00 à 12h00 et de 13h30 à 17h00  
à la Communauté de Communes

**SAULCET** : le 3ème jeudi du mois  
de 14h00 à 17h00 à la mairie

**TARGET** : le 3ème lundi du mois  
de 14h00 à 17h00 à la mairie

\*\*Prise de rdv auprès des conseillères France Services

Afin d'offrir un service de  
proximité à tous les habitants,  
**France Services se déplace dans  
les communes du territoire.**

Des permanences sont organisées  
dans les mairies où un agent  
dédié **vous accueille et vous  
accompagne sans rendez-vous**  
dans vos démarches  
administratives.



## CONTACT

France Services Ébreuil  
21 allée du Chemin de Fer  
03 450 Ébreuil

04 70 58 43 65

06 12 68 90 34

franceservices@ccspsl.fr

Suivez-nous sur

f @ComComSPSL

www.comcom-ccspsl.fr

www.intramuros.org



**PROCHE DE VOUS,  
PROCHE DE CHEZ VOUS**



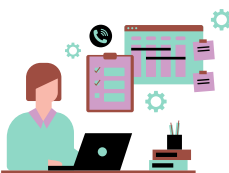
## France Services Ébreuil

### SERVICE ITINÉRANT

Planning Janvier à Juin  
2026



**Un guichet unique  
proche de chez vous  
pour faciliter toutes vos  
démarches administratives**



# Calendrier de Janvier à Juin 2026

06 12 68 90 34

JANVIER		
	Matin	Après-midi
J 1	FÉRIÉ	FÉRIÉ
V 2	FERMÉ	
S 3		
D 4		
L 5		ÉCHASSIERES
M 6	ST POURÇAIN S/SIOULE	ST POURÇAIN S/SIOULE
M 7	CHANTELLE	GANNAT
J 8	ST POURÇAIN S/SIOULE**	ST POURÇAIN S/SIOULE**
V 9	ESCUROLLES	
S 10		
D 11		
L 12		GANNAT
M 13	ST POURÇAIN S/SIOULE	ST POURÇAIN S/SIOULE
M 14	BELLENAVES	FLEURIEL
J 15	BROUT-VERNET	SAULCET
V 16	ETROUSSAT	
S 17		
D 18		
L 19		TARGET
M 20	ST POURÇAIN S/SIOULE	ST POURÇAIN S/SIOULE
M 21	CHANTELLE	GANNAT
J 22	ST POURÇAIN S/SIOULE**	ST POURÇAIN S/SIOULE**
V 23	LOUROUX-DE-BOUBLE	
S 24		
D 25		
L 26		GANNAT
M 27	ST POURÇAIN S/SIOULE	ST POURÇAIN S/SIOULE
M 28	JENZAT	CHARMES
J 29		
V 30		
S 31		

FÉVRIER		
	Matin	Après-midi
D 1		
L 2		ÉCHASSIERES
M 3	ST POURÇAIN S/SIOULE	ST POURÇAIN S/SIOULE
M 4	CHANTELLE	GANNAT
J 5	MONÉTAY SUR ALLIER	LE THEIL
V 6	ST GERMAIN DE SALLES	
S 7		
D 8		
L 9		GANNAT
M 10	ST POURÇAIN S/SIOULE	ST POURÇAIN S/SIOULE
M 11	BELLENAVES	FLEURIEL
J 12	ST POURÇAIN S/SIOULE**	ST POURÇAIN S/SIOULE**
V 13	ESCUROLLES	
S 14		
D 15		
L 16		TARGET
M 17	ST POURÇAIN S/SIOULE	ST POURÇAIN S/SIOULE
M 18	CHANTELLE	GANNAT
J 19	BROUT-VERNET	SAULCET
V 20	ETROUSSAT	
S 21		
D 22		
L 23		GANNAT
M 24	ST POURÇAIN S/SIOULE	ST POURÇAIN S/SIOULE
M 25	JENZAT	CHARMES
J 26	ST POURÇAIN S/SIOULE**	ST POURÇAIN S/SIOULE**
V 27	LOUROUX-DE-BOUBLE	
S 28		

\*\*Permanence uniquement sur rendez-vous

MARS		
	Matin	Après-midi
D 1		
L 2		ÉCHASSIERES
M 3	ST POURÇAIN S/SIOULE	ST POURÇAIN S/SIOULE
M 4	CHANTELLE	GANNAT
J 5	MONÉTAY SUR ALLIER	LE THEIL
V 6	ST GERMAIN DE SALLES	
S 7		
D 8		
L 9		GANNAT
M 10	ST POURÇAIN S/SIOULE	ST POURÇAIN S/SIOULE
M 11	BELLENAVES	FLEURIEL
J 12	ST POURÇAIN S/SIOULE**	ST POURÇAIN S/SIOULE**
V 13	ESCUROLLES	
S 14		
D 15		
L 16		TARGET
M 17	ST POURÇAIN S/SIOULE	ST POURÇAIN S/SIOULE
M 18	CHANTELLE	GANNAT
J 19	BROUT-VERNET	SAULCET
V 20	ETROUSSAT	
S 21		
D 22		
L 23		GANNAT
M 24	ST POURÇAIN S/SIOULE	ST POURÇAIN S/SIOULE
M 25	JENZAT	CHARMES
J 26	ST POURÇAIN S/SIOULE**	ST POURÇAIN S/SIOULE**
V 27	LOUROUX-DE-BOUBLE	
S 28		
D 29		
L 30		
M 31		

AVRIL		
	Matin	Après-midi
M 1	CHANTELLE	GANNAT
J 2	MONÉTAY SUR ALLIER	LE THEIL
V 3	ST GERMAIN DE SALLES	
S 4		
D 5		
L 6	FÉRIÉ	FÉRIÉ
M 7	ST POURÇAIN S/SIOULE	ST POURÇAIN S/SIOULE
M 8	BELLENAVES	FLEURIEL
J 9	ST POURÇAIN S/SIOULE**	ST POURÇAIN S/SIOULE**
V 10	ESCUROLLES	
S 11		
D 12		
L 13		GANNAT
M 14	ST POURÇAIN S/SIOULE	ST POURÇAIN S/SIOULE
M 15	CHANTELLE	GANNAT
J 16	BROUT-VERNET	SAULCET
V 17	ETROUSSAT	
S 18		
D 19		
L 20		TARGET
M 21	ST POURÇAIN S/SIOULE	ST POURÇAIN S/SIOULE
M 22	JENZAT	CHARMES
J 23	ST POURÇAIN S/SIOULE**	ST POURÇAIN S/SIOULE**
V 24	LOUROUX-DE-BOUBLE	
S 25		
D 26		
L 27		GANNAT
M 28	ST POURÇAIN S/SIOULE	ST POURÇAIN S/SIOULE
M 29		
J 30		

MAI		
	Matin	Après-midi
V 1	FÉRIÉ	FÉRIÉ
S 2		
D 3		
L 4		ÉCHASSIERES
M 5	ST POURÇAIN S/SIOULE	ST POURÇAIN S/SIOULE
M 6	CHANTELLE	GANNAT
J 7	MONÉTAY SUR ALLIER	LE THEIL
V 8	FÉRIÉ	FÉRIÉ
S 9		
D 10		
L 11		GANNAT
M 12	ST POURÇAIN S/SIOULE	ST POURÇAIN S/SIOULE
M 13	BELLENAVES	FLEURIEL
J 14	FÉRIÉ	FÉRIÉ
V 15	FERMÉ	
S 16		
D 17		
L 18		TARGET
M 19	ST POURÇAIN S/SIOULE	ST POURÇAIN S/SIOULE
M 20	CHANTELLE	GANNAT
J 21	BROUT-VERNET	SAULCET
V 22	LOUROUX-DE-BOUBLE	
S 23		
D 24		
L 25	FÉRIÉ	FÉRIÉ
M 26	ST POURÇAIN S/SIOULE	ST POURÇAIN S/SIOULE
M 27	JENZAT	CHARMES
J 28	ST POURÇAIN S/SIOULE**	ST POURÇAIN S/SIOULE**
V 29		
S 30		
D 31		

JUIN		
	Matin	Après-midi
L 1		ÉCHASSIERES
M 2	ST POURÇAIN S/SIOULE	ST POURÇAIN S/SIOULE
M 3	CHANTELLE	GANNAT
J 4	MONÉTAY SUR ALLIER	LE THEIL
V 5	ST GERMAIN DE SALLES	
S 6		
D 7		
L 8		GANNAT
M 9	ST POURÇAIN S/SIOULE**	ST POURÇAIN S/SIOULE**
M 10	BELLENAVES	FLEURIEL
J 11	ST POURÇAIN S/SIOULE**	ST POURÇAIN S/SIOULE**
V 12	ESCUROLLES	
S 13		
D 14		
L 15		TARGET
M 16	ST POURÇAIN S/SIOULE	ST POURÇAIN S/SIOULE
M 17	CHANTELLE	GANNAT
J 18	BROUT-VERNET	SAULCET
V 19	ETROUSSAT	
S 20		
D 21		
L 22		GANNAT
M 23	ST POURÇAIN S/SIOULE	ST POURÇAIN S/SIOULE
M 24	JENZAT	CHARMES
J 25	ST POURÇAIN S/SIOULE**	ST POURÇAIN S/SIOULE**
V 26	LOUROUX-DE-BOUBLE	
S 27		
D 28		
L 29		
M 30		

Planning sous réserve de modification

Ne pas jeter sur la voie publique